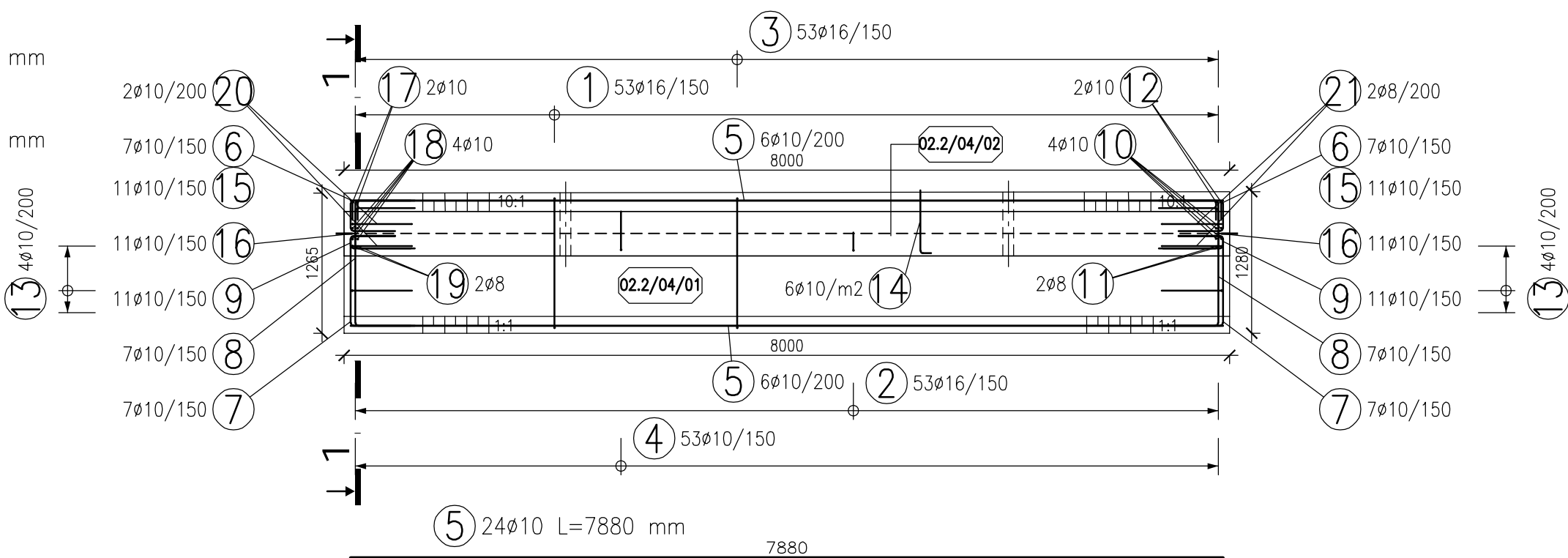
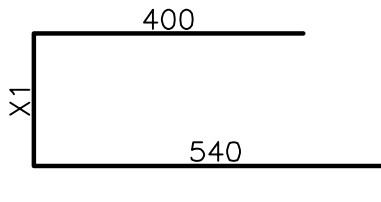
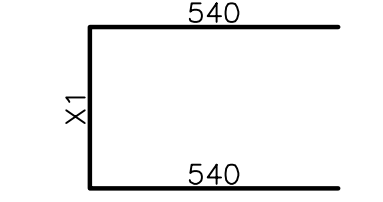


PŮDORYS



| Položka č. 15 ø10 | | | | |
|---|-----|-----------|-----------|-----------------|
|  | | | | |
| Poloha | ks. | Úseky [m] | Délka [m] | Celk. Délka [m] |
| 1 | 2 | 0.270 | 1.210 | 2.420 |
| 2 | 2 | 0.260 | 1.200 | 2.400 |
| 3 | 2 | 0.240 | 1.180 | 2.360 |
| 4 | 2 | 0.230 | 1.170 | 2.340 |
| 5 | 2 | 0.210 | 1.150 | 2.300 |
| 6 | 2 | 0.200 | 1.140 | 2.280 |
| 7 | 2 | 0.180 | 1.120 | 2.240 |
| 8 | 2 | 0.170 | 1.110 | 2.220 |
| 9 | 2 | 0.150 | 1.090 | 2.180 |
| 10 | 2 | 0.140 | 1.080 | 2.160 |
| 11 | 2 | 0.120 | 1.060 | 2.120 |
| Hmotnost celkem [kg] | | | 15.437 | |

| Položka č. 16 ø10 | | | | |
|---|-----|-----------|-----------|-----------------|
|  | | | | |
| Poloha | ks. | Úseky [m] | Délka [m] | Celk. Délka [m] |
| 1 | 2 | 0.430 | 1.510 | 3.020 |
| 2 | 2 | 0.410 | 1.490 | 2.980 |
| 3 | 2 | 0.400 | 1.480 | 2.960 |
| 4 | 2 | 0.380 | 1.460 | 2.920 |
| 5 | 2 | 0.370 | 1.450 | 2.900 |
| 6 | 2 | 0.350 | 1.430 | 2.860 |
| 7 | 2 | 0.340 | 1.420 | 2.840 |
| 8 | 2 | 0.320 | 1.400 | 2.800 |
| 9 | 2 | 0.310 | 1.390 | 2.780 |
| 10 | 2 | 0.290 | 1.370 | 2.740 |
| 11 | 2 | 0.280 | 1.360 | 2.720 |
| Hmotnost celkem [kg] | | | 19.448 | |

TABULKA VÝZTUŽE

| Č. pol. | D [mm] | Délka [m] | Počet ks. | Délka B500B | | |
|---------------------|--------|-----------|-----------|-------------|---------|---------|
| | | | | 8 | 10 | 16 |
| 1 | 16 | 3.590 | 53 | | | 190.270 |
| 2 | 16 | 1.710 | 53 | | | 90.630 |
| 3 | 16 | 2.340 | 53 | | | 124.020 |
| 4 | 10 | 1.190 | 53 | | 63.070 | |
| 5 | 10 | 7.880 | 24 | | 189.120 | |
| 6 | 10 | 1.210 | 14 | | 16.940 | |
| 7 | 10 | 1.750 | 14 | | 24.500 | |
| 8 | 10 | 2.210 | 14 | | 30.940 | |
| 9 | 10 | 1.050 | 22 | | 23.100 | |
| 10 | 10 | 2.750 | 4 | | 11.000 | |
| 11 | 8 | 1.600 | 2 | 3.200 | | |
| 12 | 10 | 2.760 | 2 | | 5.520 | |
| 13 | 10 | 2.130 | 8 | | 17.040 | |
| 14 | 10 | 0.670 | 80 | | 53.600 | |
| 15 | 10 | —x— | 22 | | 25.020 | |
| 16 | 10 | —x— | 22 | | 31.520 | |
| 17 | 10 | 2.740 | 2 | | 5.480 | |
| 18 | 10 | 2.730 | 4 | | 10.920 | |
| 19 | 8 | 1.570 | 2 | 3.140 | | |
| 20 | 10 | 3.260 | 2 | | 6.520 | |
| 21 | 8 | 3.400 | 2 | 6.800 | | |
| Celková délka | | | | 13.140 | 514.290 | 404.920 |
| Specifická hmotnost | | | | 0.395 | 0.617 | 1.578 |
| Hmotnost [kg] | | | | 5.190 | 317.317 | 638.964 |
| Hmotnost celkem | | | | 961.471 | | |

POZNÁMKY:

KRYTÍ VÝZTUŽE MIN. 50 mm

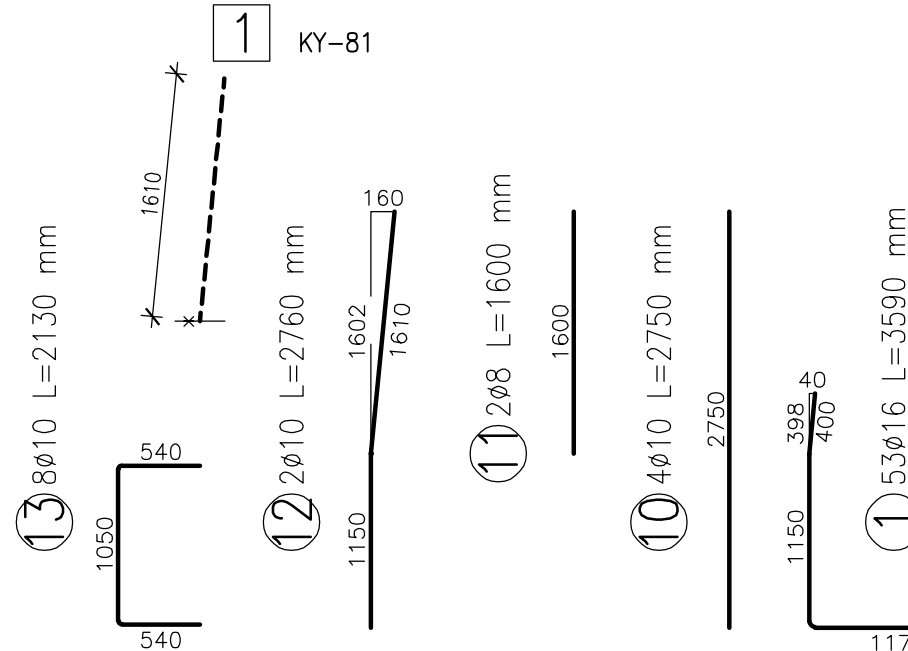
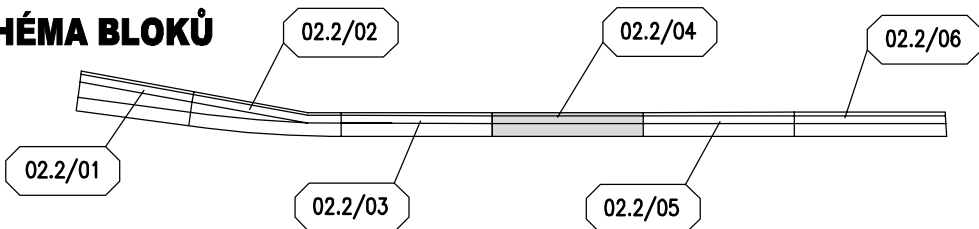
KRYTÍ VÝZTUŽE POD MATRICEMI BUDE 45 mm OD NEJHLUBŠÍ SPÁRY V IMITACI KAMENNÉHO ZDIVA
KRYTÍ A ROZMĚRY PRUTŮ JSOU UVAŽOVÁNY VŽDY K VNĚJŠÍ HRANĚ VÝZTUŽE

BETON C 30/37 XC4 XF3

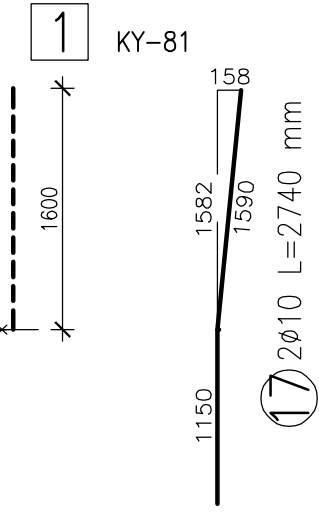
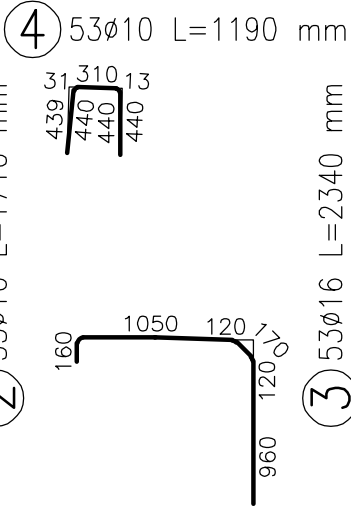
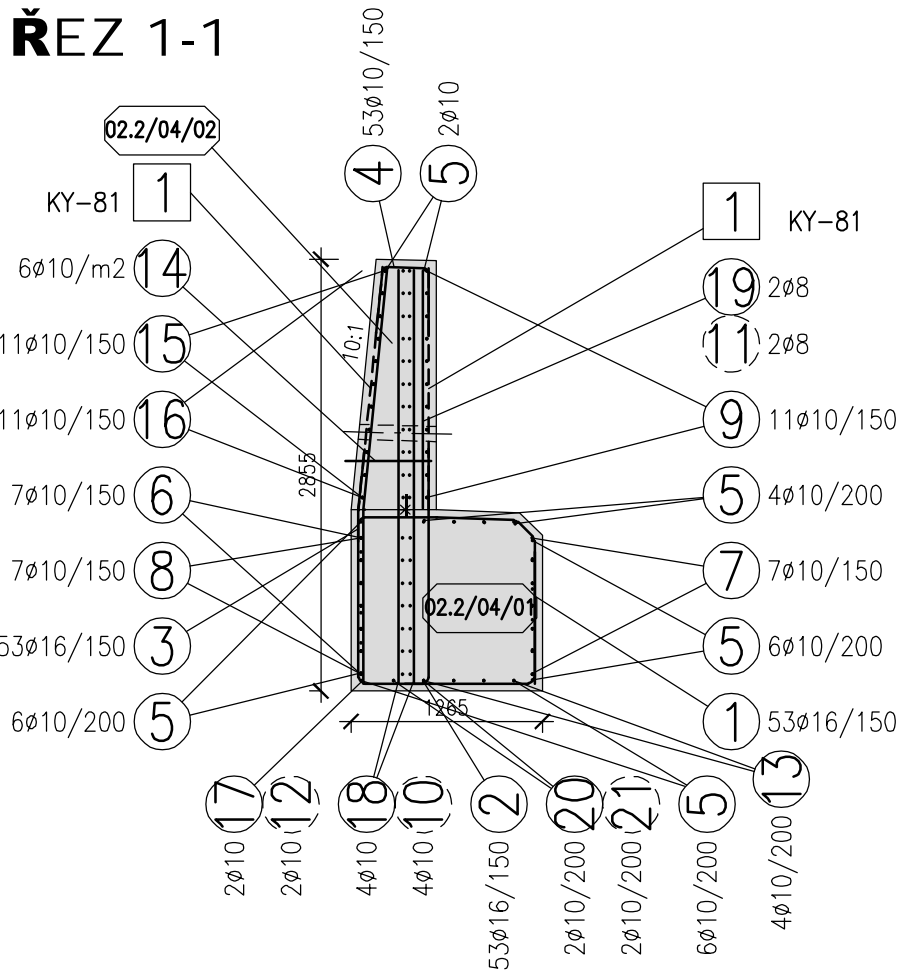
OCEL 10 505 (R)

- 1) SPONY MOHOU BÝT DODAVATELSKY TVAROVĚ UPRAVENY, NAPŘ.
PRAVOÚHLÝ HÁK NA JEDNÉ STRANĚ S OHÝBÁNÍM AŽ IN-SITU.

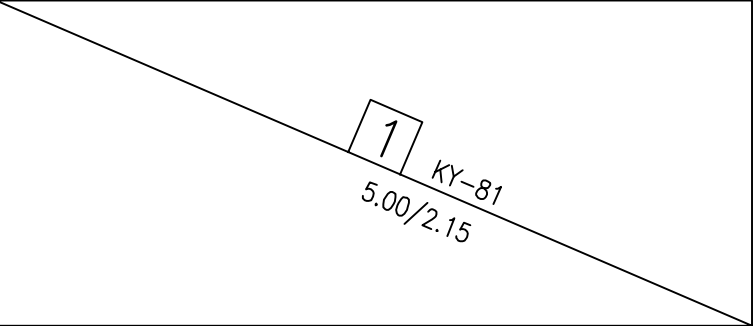
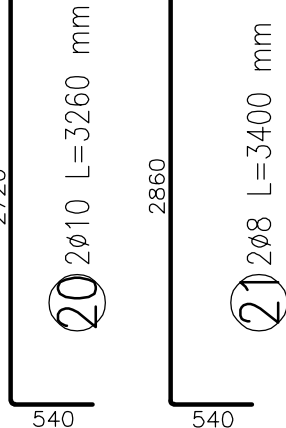
SCHÉMA BLOKŮ



ŘEZ 1-1



19 2ø8 L=1570 mm



VÝKAZ TYPOVÝCH SÍTÍ

Ocel: Kari síť ø8/100 - ø8/100

| Pol.č. | KS | Typ sítě | Délka L [m] | Šířka B [m] | Plocha [m ²] |
|--|-----|----------|-------------|-------------|--------------------------|
| 1 | 4.0 | KY-81 | 5.00 | 2.15 | 43.000 |
| Celková plocha [m ²] | | | | | 43.000 |
| Specifická hmotnost [kg/m ²] | | | | | 7.990 |
| Celková hmotnost podle typu sítě [kg] | | | | | 343.570 |
| Celková hmotnost [kg] | | | | | 343.570 |

POZNÁMKY: V MÍSTĚ PROSTUPŮ SE KARI SÍŤ PROSTŘÍHNE.
V PLOŠE SÍTÍ JE ZAPOČÍTÁNA REZERVA 40% NA PŘESAHY A PROSTŘÍH.
PŘESAHY SÍTÍ MIN. 400 mm.

